

Registre d'exposition centralisé belge et passeport radiologique pour travailleurs extérieurs

Séminaire "Adieu les dosimètres film-badges"
10 Nov 2011

FANC AFCN

Contexte réglementaire

- Directives européennes
 - EURATOM 96/29 : Normes de base
 - EURATOM 90/641 : Travailleurs extérieurs
- Belgique
 - AR 25/04/1997 (SPF ETCS)
 - AR 20/07/2001 (AFCN)

FANC AFCN

Registre d'exposition et passeport radiologique

Objectif :

Garantir efficacement la protection radiologique des travailleurs permanents et extérieurs

- Surveillance :
 - Respect des limites de dose
 - Respect des dispositions réglementaires
 - Responsabilités des différents acteurs : exploitant, employeur, SCP, MT
- Optimisation : ALARA
- Statistiques
- Epidémiologie

FANC AFCN

Avant-projet de loi

- Insertion dans la loi AFCN de
 - Définitions
 - Missions de l'AFCN :
 - Mise en place et gestion du registre d'exposition
 - Etablissement et délivrance des passeports radiologiques
 - Champ d'application
 - Accès au registre d'exposition
- SPF ETCS est déchargé de ces tâches

Modalités, modifications RGPRI : arrêté d'exécution (AR)

Modifications AR 25/04/1997 : AR à part

FANC AFCN

Avant-projet de loi

- Déposé au cabinet Intérieur le 31/10/2009
 - Chute du gouvernement
 - Non repris dans affaires courantes
- Redéposé au cabinet le 25/10/2010
 - Pour intégration dans la loi "Dispositions diverses"
 - Cabinet Intérieur : ok
 - Conseil des Ministres : ok
 - Conseil d'Etat : avis négatif car pas d'urgence
 - De nouveau introduit auprès du Conseil d'Etat pour avis dans les 30 jours en vue d'être intégré dans Loi "Dispositions nécessaires urgentes" (LDNU)
 - Modifications suite à l'avis du Conseil d'Etat
 - Remarques du cabinet Emploi -> ne sera pas repris dans la LDNU
 - Poursuite de la procédure normale : demande avis Commission de la Protection de la vie Privée
 - Soumis pour co-signature Ministres de l'Intérieur et Emploi
 - Conseil d'état

FANC  AFCN

Registre d'exposition et passeport radiologique

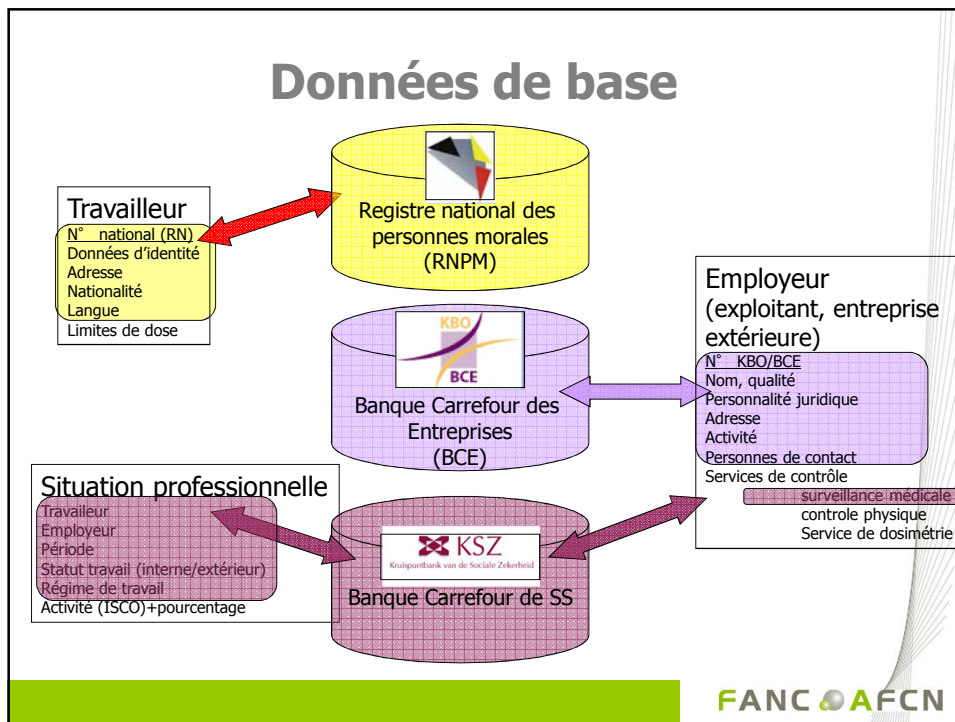
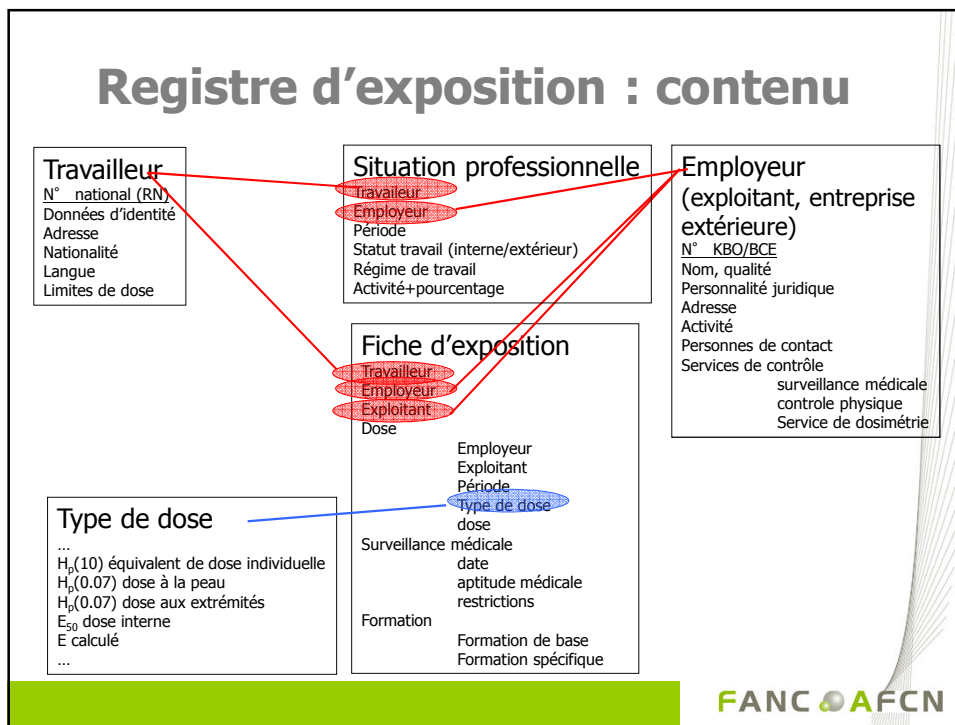
1. Registre d'exposition

- Personnes professionnellement exposés
 - Apprentis, étudiants et stagiaires
 - NORM
- "personnes soumises à la surveillance dosimétrique"
- Employées dans établissement situé en Belgique
 - Employées dans unité d'établissement belge, missions avec risque d'exposition en Belgique ou à l'étranger
 - Indépendants assujétis à la sécurité sociale belge, missions avec risque d'exposition en Belgique ou à l'étranger

2. Passeport radiologique

- Travailleurs extérieurs
 - En Belgique :
 - Données entièrement intégrées dans registre d'exposition
 - Missions avec risque d'exposition dans unités d'établissement à l'étranger:
 - Registre complété avec passeport radiologique (papier) = document individuel

FANC  AFCN



Identification & Authentification par e-ID (ou Token fédéral)

- *e-ID*
 - Identification : certificat + code pin
 - *Niveau de sécurité : 3*
- *Token fédéral*
 - Propriétaire : Fedict
 - Identification : login + mot de passe + token
 - *Niveau de sécurité : 2*



FANC AFCN

Etat des lieux

- Présentation table ronde (mai 2009)
 - Version pilote du système
 - Version alpha de la réglementation
- Test pilote avec groupe d'utilisateurs restreint (nov 2009 – fév 2010)
 - Feedback reçu lors de l'opération pilote
- Envoi électronique des doses 2009 par les SCP (à partir d'avril 2010)

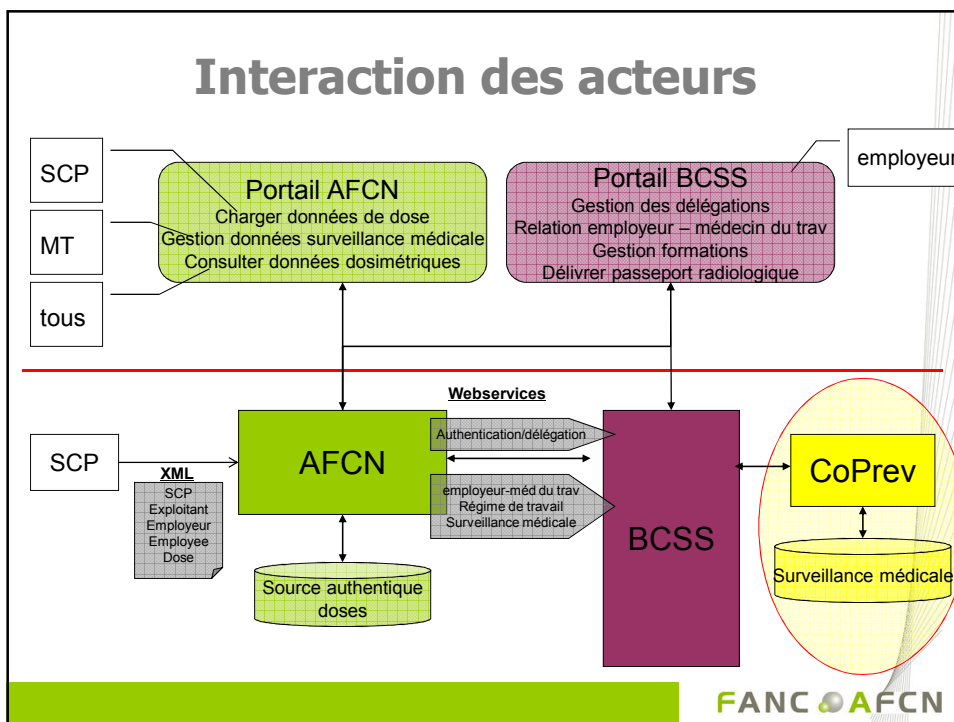
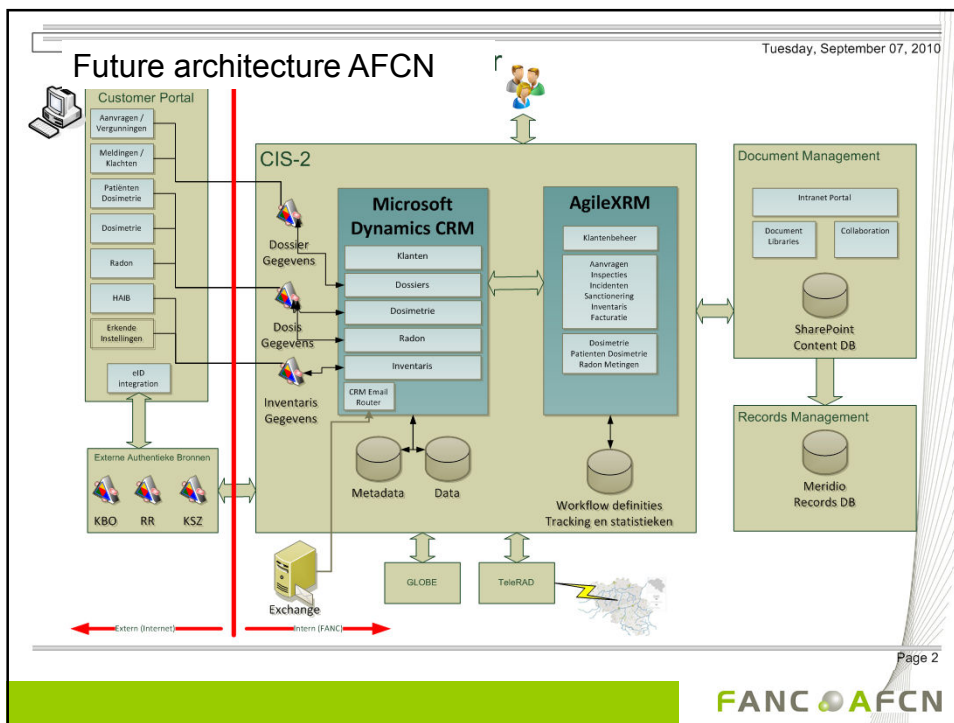
Problèmes identifiés

Robustesse
Modèle de délégation
Information manquante
Canal d'information ?
Intégration CIS1

Solutions proposées

Technologie différente
Intégration dans BCSS (modèle de délégation)
Propositions de classification
Moins d'informations par les employeurs, plus par le XM
Intégration dans nouveau projet CIS2

FANC AFCN

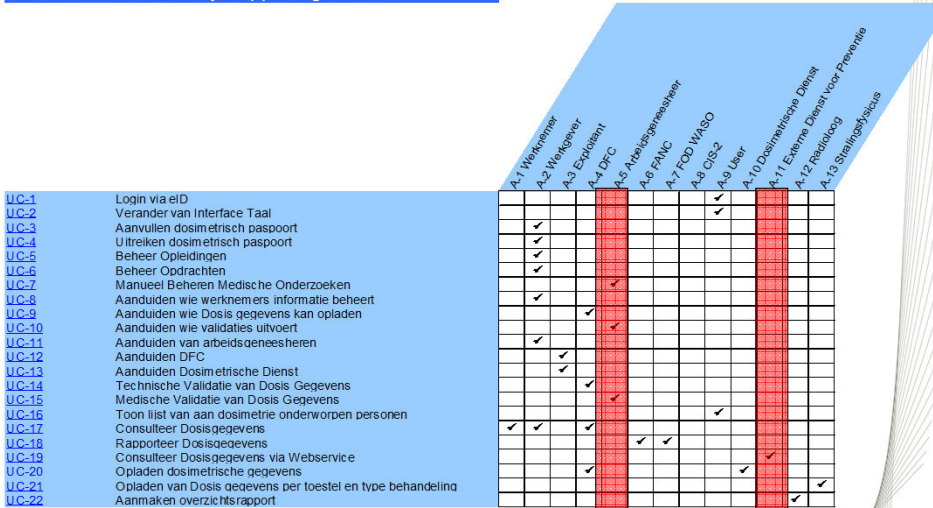


Récapitulatif : Utilisation par acteur

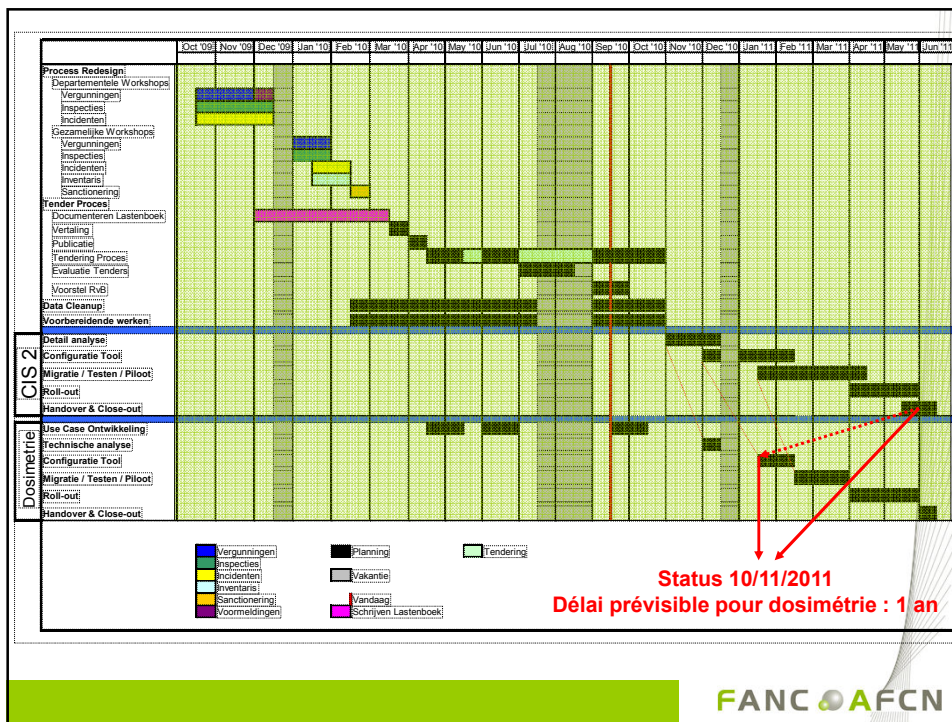
Project: Dosimetrie

Report date: aug-31-10 12:17 PM

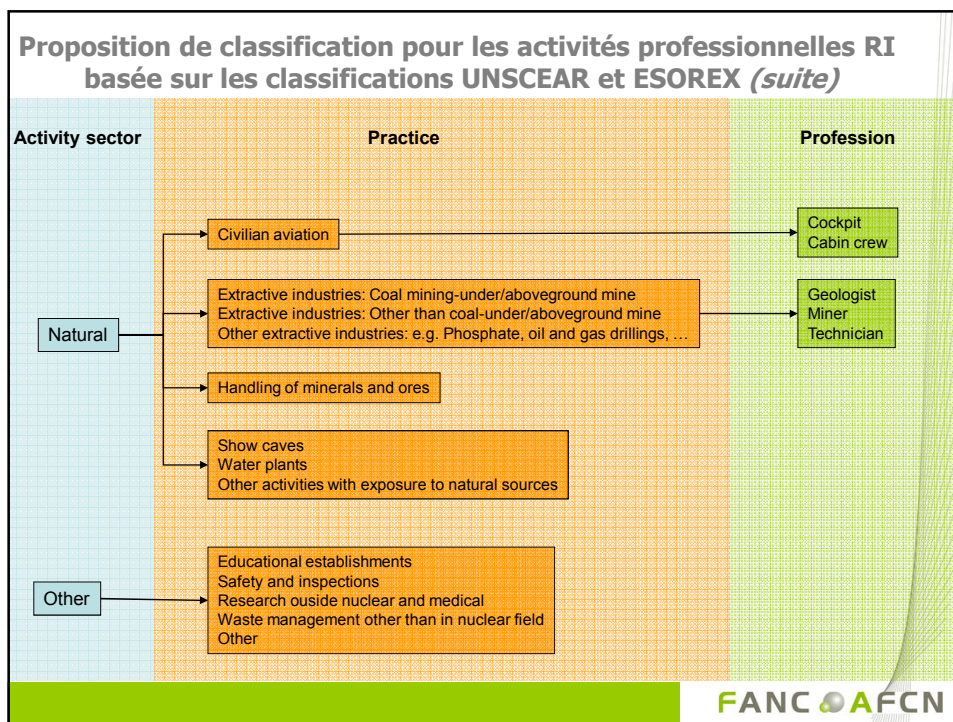
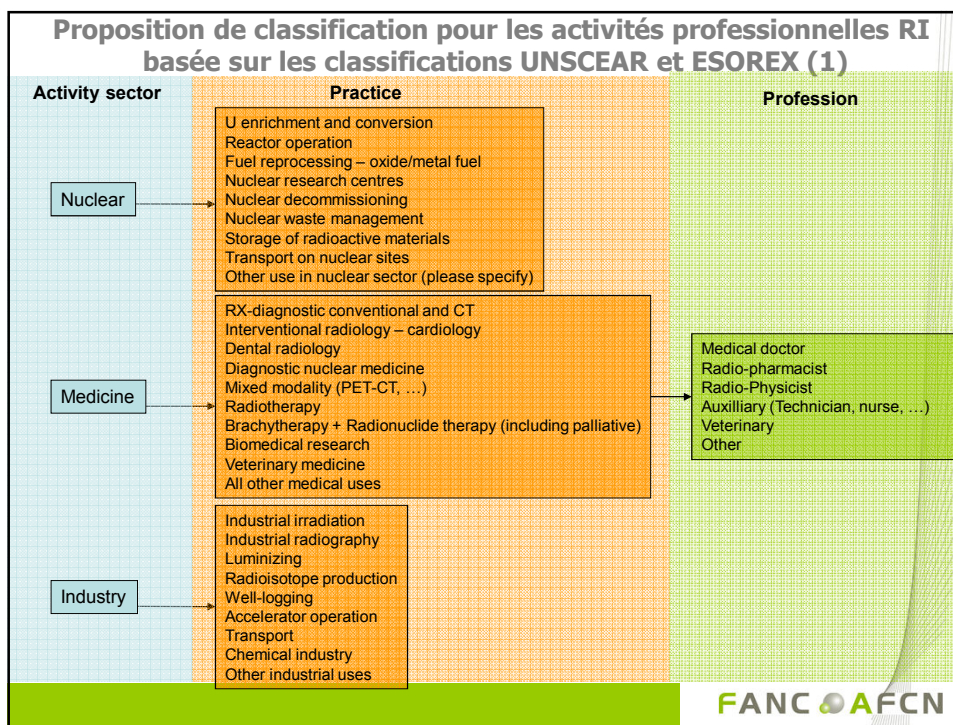
Use Cases and Primary/Supporting Actors



FANC AFCN

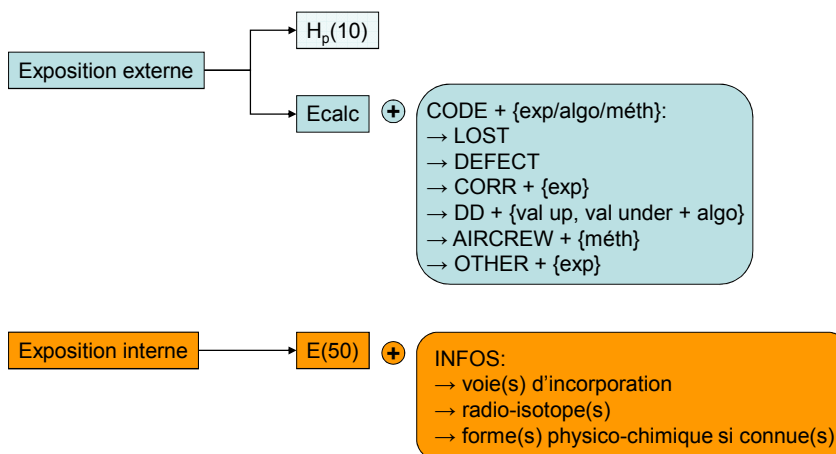


FANC AFCN



Classification des sous-types de dose

- Pour la dose efficace E



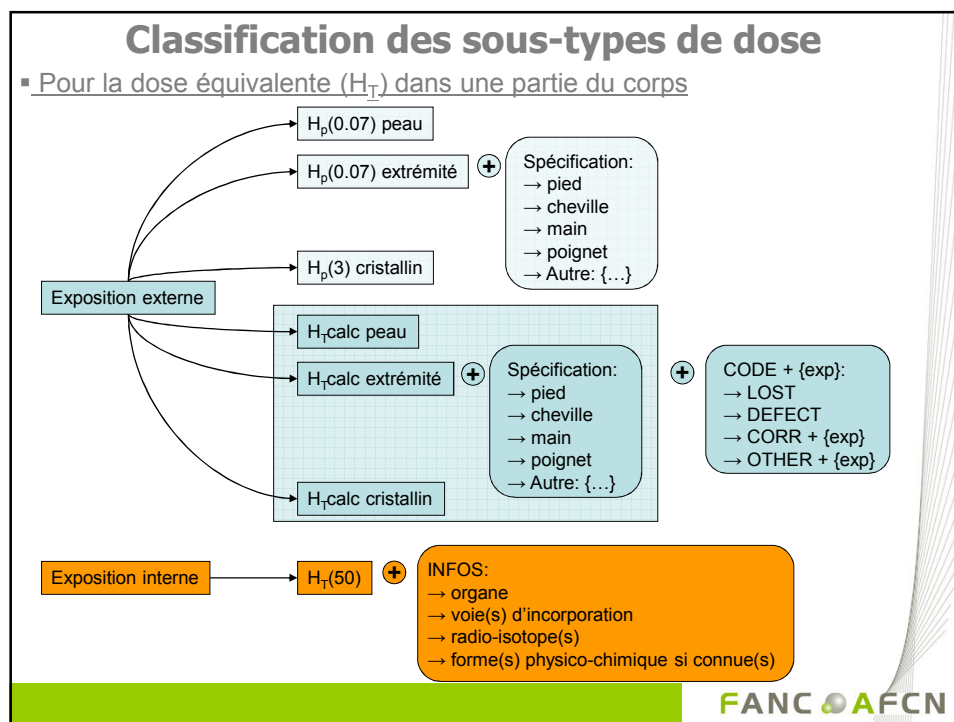
FANC AFCN

Classification des sous-types de dose

- Signification des codes

- LOST: dosimètre perdu ou non rendu.
- DEFECT: dosimètre défectueux.
- CORR + {expl} : la valeur mesurée est corrigée tenant compte des caractéristiques locale du champs de rayonnement. Dans ce cas, une explication est fournie
- DD + {val up, val under, algo}: double dosimétrie. Dans ce cas, l'algorithme doit être spécifié ainsi que les valeurs mesurée sous et au dessus du tablier
- AIRCREW + {méth}: dose calculée pour membre personnel aérien à l'aide d'un modèle de calcul numérique. Dans ce cas, la méthode de calcul doit être spécifiée.
- OTHER + {expl}: par exemple, dans le cas d'une valeur de dose élevée lue pour un dosimètre qui ne peut être attribuée à la personne (dosimètre laissé à proximité d'une source), une dose hypothétique est attribuée à la personne.

FANC AFCN



Feedback envoi électronique des données 2009

Les manquements les plus souvent constatés

- Structure fichier XML pas conforme la structure spécifiée des blocs définis dans le fichier XSD.
- Le plus souvent constaté
 - Plusieurs fichiers (p.ex: par mois / service / ...). - 1 fichier pour toute la période concernée est indiquée
 - Numéros BCE/registre national manquants
 - Format de dates non conforme
 - Formats corrects sont
 - YYYY-MM-DD pour Date type (p.ex: 2011-01-31)
 - YYYY-MM-DDThh:mm:ss pour DateTime type (p.ex: 2011-01-31T09:00:00)

Data fields XML (1)

Originator


- OriginatorType
- CompanyNumber
- ResponsibleName
- ResponsibleEmail

Employer

- Country (list)
- CompanyNumber
- Name
- OccupationalService (list)
- OccupationalPhysician (list)
- DosimetryService (list)
- RecordType (start/stop/update)

Operator

- Country (list)
- CompanyNumber
- Name
- ActivitySector (list)
- Facility (list)
- OccupationalService (list)
- OccupationalPhysician (list)
- DosimetryService (list)
- HealthPhysicsService (list)
- RecordType (start/stop/update)



Data fields XML (2)

Worker

- Country (list)
- NationalNumber
- FirstName
- LastName
- BirthDate
- Gender
- RecordType (start/stop/update)

