

S.S.S.T.

Le paysage du handicap et des sorties prématurées de l'emploi en Belgique

Dr Eveline Schleich

Colloque « Réinsertion professionnelle du travailleur malade ou handicapé » - Charleroi, 18 avril 2008

Préambule

- Pas de définition commune du handicap
- Chaque intervenant: règles & critères particuliers
- Difficultés d'apprécier les notions d'invalidité, d'incapacité & de handicap
- Reclassement social personnes handicapées: national, communautaire (intégration), régional (emploi, placement); agences régionales francophones,...

OMS (C 159 & R 168 /1983)

Réadaptation professionnelle et l'emploi des personnes handicapées

Toute personne dont les perspectives de trouver un emploi convenable ainsi que de progresser professionnellement sont sensiblement réduites à la suite d'un handicap physique ou mental dûment reconnu

3

OMS

- Handicap thème générique:
 - Déficiences, limitations d'activité & restrictions de participation
- Déficiences (invalidité)
- Limitations d'activité (incapacité)
- Restrictions de participation (handicap)

4

UE

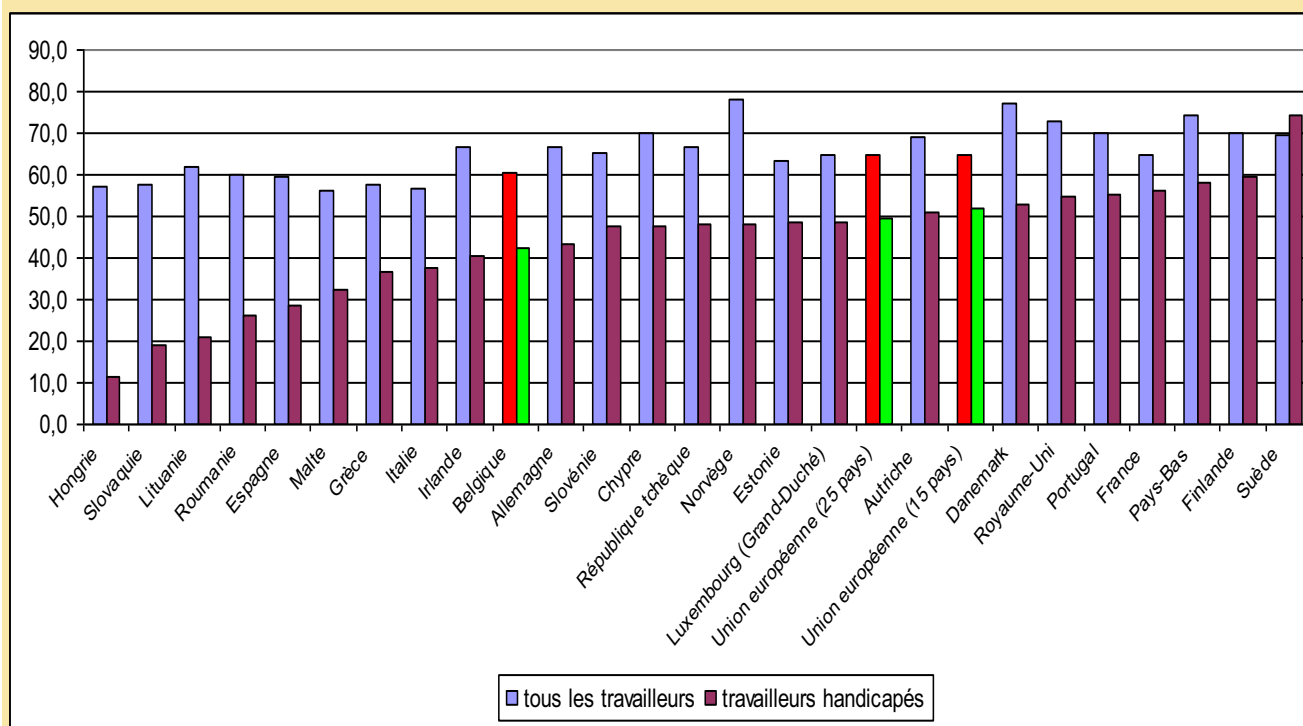
Emploi des personnes handicapées*

- H: personne ayant déclaré un problème de santé ou un handicap de longue durée (PSHLD)
 - o depuis au moins 6 mois
 - o susceptible de durer au moins 6 mois
- 15.7% des personnes en âge de travailler
- Belgique: 18.4 %

* Enquête forces de travail 2002 (Eurostat ISSN 1024-4360)

5

Taux d'emploi en Europe



6

UE: emploi des personnes handicapées

Caractéristiques

- + de 50ans, niveau d'éducation inférieur
- Peu de différence de genre
- Type PSHLD: troubles musculo-squelettiques (dos, cou) & cardiovasculaire

7

UE: participation à la vie économique

Degré de handicap	Inactifs(%)	Actifs/ taux chômage (%)
Gravement H	78	12.8
Gravement H de 16 à 64 ans	49	10.9
Non H	27	7.2

8

UE: assistance pour le travail

- Assistance au travail:
 - o 15.9% assistance au travail (PSHLD active)
 - o 43.7 % assistance au travail (PSHLD ne travaillant pas)
- Types d'assistance
 - o Type et quantité de travail
 - o Capacité de déplacement au travail ou domicile/travail
 - o Soutien compréhension (collègues & hiérarchie)

9

Belgique INS (Institut national des statistiques) Enquêtes forces de travail (1996 & 2002)

- Population:
 - o Active: 6.750.000
 - o Handicapée estimée en âge de travailler: 900.000
- Handicapé reconnu: 300.000 (~ 35%)

10

Belgique (INS) EFT 2002

- 16.7%: problème de santé chronique ou H
- + 50 ans, non-qualifiés et sans-emploi
- Peu de différences de genre
- Ouvriers secteur privé > salariés secteur public
- Flandre < Bxl Capitale < Wallonie
- * <http://stabel.fgov.be>

11

Belgique (INS) (%)

Cause	B	UE
Maladie non liée au travail	36.8	50.3
Ne sait pas	22.7	7.7
De naissance ou accident survenu à la naissance	13.7	16.9
Maladie professionnelle	11.3	13.2
Accident du travail	6.3	5.2
Accident de la route (non lié au travail)	3.2	3.2
Autre accident non lié au travail	2.6	3.5
Accident domestique	1.9	
Accident sur le chemin du travail	1.4	
	~100 %	100 %

Belgique (INS): Catégories de PSHLD

Catégories	PSHLD	%
A	Problèmes dos, colonne vertébrale, bassin, cou	27.6
B	Catégorie résiduelle: autres H, maladies durables, dépendances,...	11.1
C	Problèmes de pieds et jambes	9.6

13

Belgique INS: Trios de tête des PSHLD/ âge

	1	2	3
15-24 ans	B (21.1 %)	Respiratoires (14.4 %)	C (11.8 %)
25-49 ans	A (29.5 %)	B (13.2 %)	Tr. nerveux (10.1%)
50-64 ans	A (27.7%)	Cardiaques (14.5%)	C (10.7%)

14

Belgique INS: Trios de tête des PSHLD/ statut BIT

	1	2	3
Chômeur	A (30.4 %)	Tr nerveux (11.4 %)	Respiratoires (8.3 %)
Occupé	A (31.1 %)	C (9.6 %)	B (9.2 %)
Inactif	A (24.4%)	B (13.1%)	Cardiaques (11.1%)

15

Belgique (INS): taux (%)

	Emploi	Chômage	Inactivité
PSHLD	42.5	11.4	52
Bien-portants	64.3	6.2	31.5
Population totale	59.7	7	35.9

16

Belgique (INS)

- Types d'assistance personnes sans emploi
 - o Nature du travail
 - o Quantité de travail à fournir
- Types d'assistance personnes avec emploi
 - o Idem
 - o + assistance sociale (fournie par collègue)

17

Belgique (INS)

- PSHLD sans activité:
 - o Assistance:
 - Pas d'issue: 59% PSHLD sans emploi= « inactif permanent »
 - o Exclusion de toute reprise du travail:
 - Maladies évolutives (C, SEP, Parkinson), E, troubles nerveux et émotionnels
 - o Possibilité de reprise (si assistance):
 - Peau, vision, diabète, système digestif

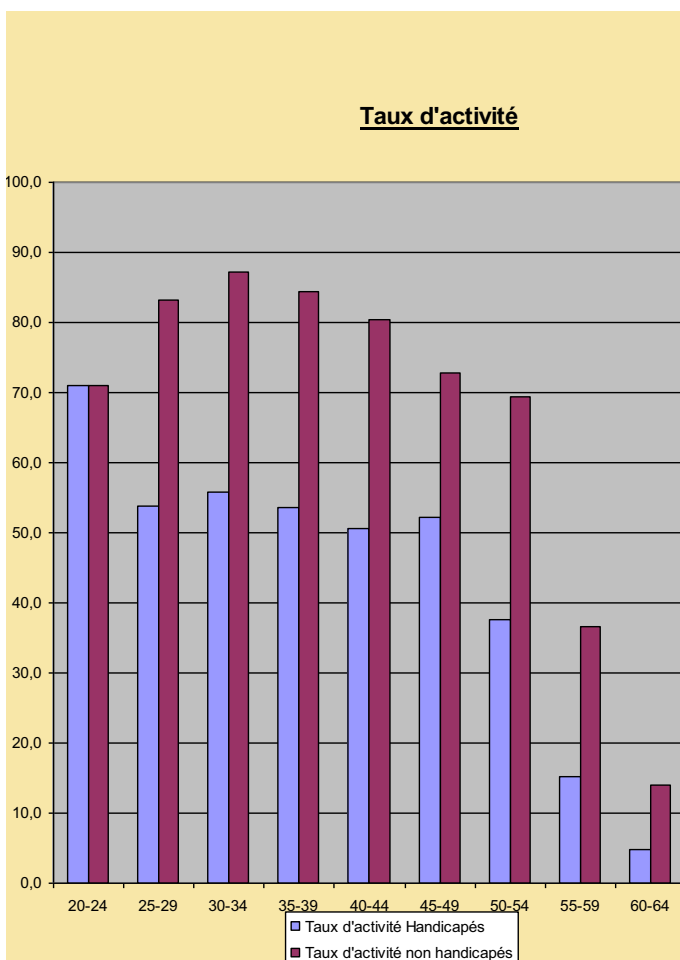
18

Belgique

Institut scientifique de santé publique (ISSP) Enquête de santé 2004

- Incapacité physique de longue durée
 - o 9% maladie chronique avec limitation dans la vie quotidienne
 - o Parmi ces 9 % : 15% gravement & 28 % moyennement limités
 - o 6 % déclare être reconnu comme personne handicapée ou invalide:
 - H congénital 22 %
 - Accident de travail 16 %
 - Maladie professionnelle 10 %
 - Autre maladie 37 %

19



- 42,5 % des personnes qui se déclarent limitées disent travailler (72,3 % des personnes qui ne se décrivent pas comme limitées)
- la disproportion des taux d'emploi augmente avec l'âge
- 80 % des personnes handicapées reconnues sont sans emploi

Source: Institut Pasteur 1997

20

Contrôle d'absentéisme*

- Taux d'absentéisme: 5.12% (2005)
- Causes d'absences:
 - o Maladie 74 %
 - o AT 5 % / Acc 11 % / Abs légale 9 % / Abs illég 1 %
- Durée moyenne 12.77 jours
- Raisons médicales liées au travail:
 - o Ordre psychique: 7.98%
 - o Appareil locomoteur: 6.73%

* Source: <http://www.zebrazone.be>

21

AMI

Assurance maladie invalidité

- Incapacité de travail primaire (ITP)
 - o 1 an maximum
 - o Réduction de capacité de gain
 - o = à 2/3 au moins (66%)
 - o 6 premiers mois: profession habituelle
- Invalidité
 - o 1 an ITP

22

INAMI

- Facteurs explicatifs ayant trait à l'augmentation du nombre d'invalides salariés (INAMI- Services des Indemnités Note C.I. 2005/104*)
- Étude porte sur la période 1994-2003
- Travailleurs salariés

* <http://www.inami.fgov/information/fr/studies/study26/index.htm>

23

INAMI

Evolution du nombre d'invalides

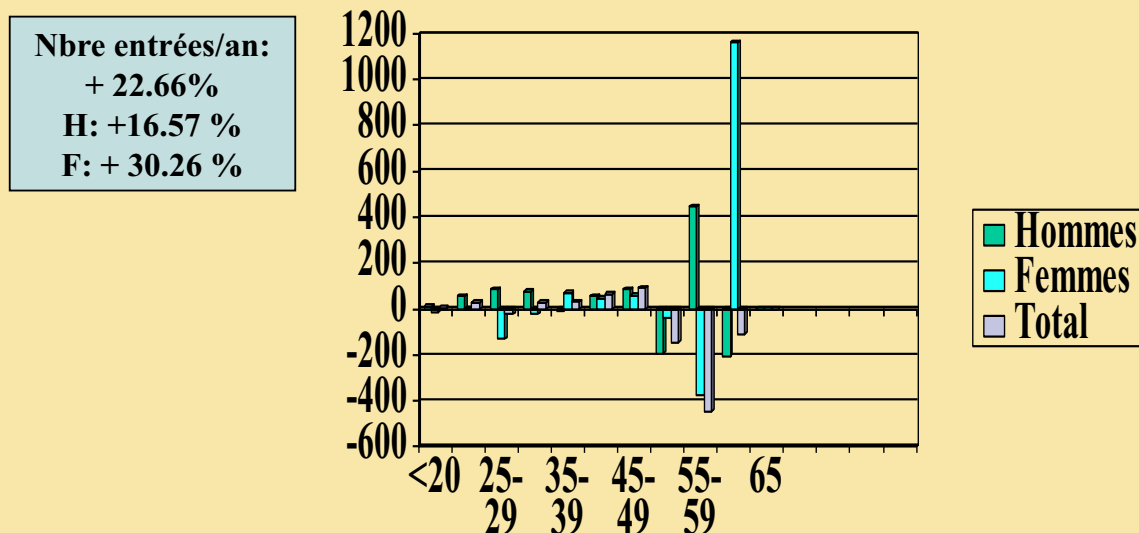
	M	M < 60 ANS	F	F < 60 ANS	Total	Total < 60 ans
1994-2003	3489	9919	31022	23894	34511	33813
%	3.26	12.55	52.36	40.47	20.77	24.48

24

INAMI

Entrée en invalidité

Evolution de l'indice d'entrées en fonction de l'âge (1993-2004)



25

INAMI

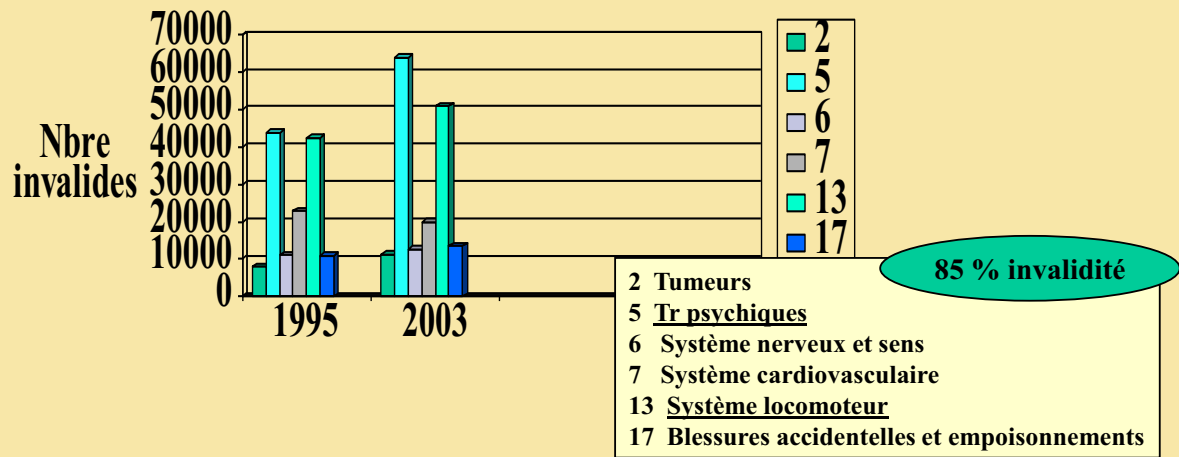
Sortie d'invalidité

- Augmentation de 1995 à 2003
 - o + 6.66 % (hommes)
 - o +15.58 % (femmes)
- Raisons de sortie d'invalidité:
 - o Reprise du travail
 - o Invalidité refusée
 - o Décès
 - o Pension

26

INAMI

Evolution du nombre d'invalides par groupe de maladies



Inami Synthèse

- Augmentation du taux d'invalidité (0.20%)
- Tendance à l'augmentation:
 - o Âge pension des femmes
 - o Vieillesse de la population
 - o Emploi des femmes
- Stabilisation ~ 2020 et puis diminution
- Pathologies en augmentation:
 - o Troubles psychiques
 - o Système locomoteur

ONEM

- Missions:
 - o Inaptitude permanente au travail de 33 %
 - o Aptitude limitée au travail ou aptitude de travail partielle (aptitude physique ou mentale inférieure aux exigences habituelles de sa profession)
- Assurance chômage:
 - o Incapacité de travail AMI - inversée
 - o Inaptitude permanente de 33 %: définitive

29

Accident du travail

- Incapacité de travail:
 - o Perte de capacité économique: réparation
- Méthodologie:
 - o Importance du H physique ou déficit fonctionnel
 - o Passé professionnel
 - o Atteinte à la capacité de concurrence
 - o Détermination de la capacité résiduelle

D'après Invalidité, incapacité et handicap professionnel M Matagne: www.anthemis.be

30

Maladies professionnelles (FMP)

- Incapacité de travail temporaire
- Incapacité de travail permanente:
 - o Perte de moyens concurrentiels sur le marché général du travail
 - o Incapacité physique / âge / qualifications / capacité d'adaptation : aptitudes de reconversion / chances d'exercer un métier de salarié

31

Droit commun

- Taux d'incapacité permanent:
 - o Similaires AT /MP
- État antérieur:
 - o Jurisprudence

32

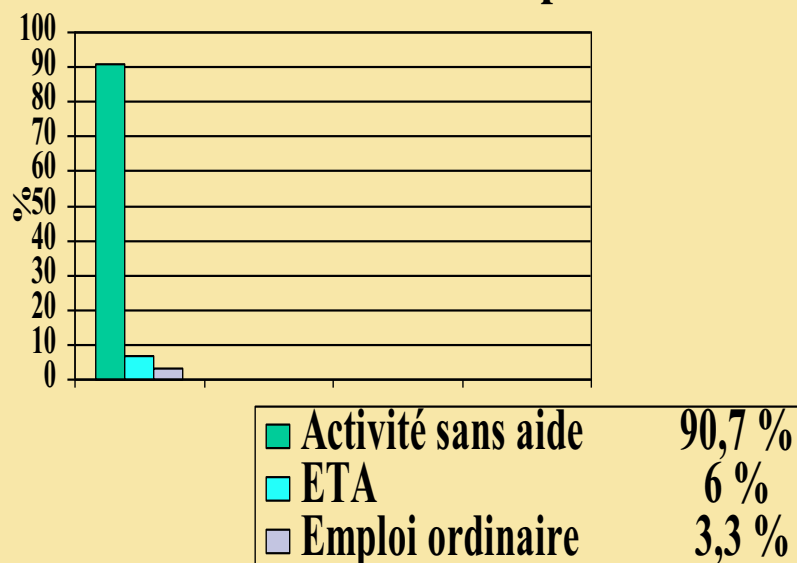
Belgique: emploi personnes handicapées

- AWIPH
- Cadre légal: intégration des personnes H dans les entreprises:
 - o Secteur privé: ?
 - o Services publics fédéraux : 2 % du personnel
 - o Région wallonne: 2.5 % (recrutement 5 %)
 - o Provinces
 - o CPAS occupant 20 ETP: 1 mi-temps /ETP

D'après Invalidité, incapacité et handicap professionnel M Matagne: www.anthemis.be

33

AWIPH Personnes handicapées et travail



Source: données AWIPH 2001

34

Belgique: emploi personnes handicapées

		2004	
SPF	2 %	0.8 %	Finances: 0.46% Défense 3.87 %
RW	2.5 %		132 H occupés /328 postes « normés »
CPAS			80 % des CPAS norme atteinte ou même dépassée: à contrôler

Source: <http://www.eu-integra.org>

35

Conclusions

- 20 % population active PSHLD
- + 50 ans, moins qualifié
- Taux d'emploi < population active: 42/64%
- Système locomoteur, troubles nerveux et psychiques / liés à l'âge
- Société: vieillissement / recul âge retraite
- Normes légales réinsertion professionnelle:
 - o Secteur privé: quasi inexistantes
 - o Secteur public: non respectées

36